

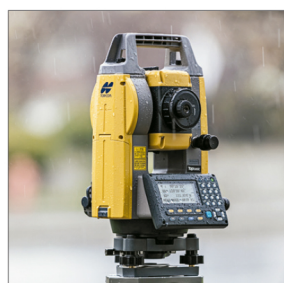
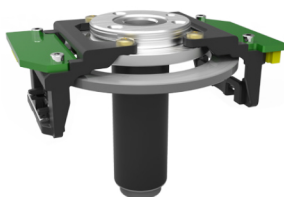


Série GM-50

Estação Total de Medição sem Prisma



Medição de Ângulo	
Resolução mínima/precisão	2"/5"
Unidade mínima de leitura	1"/5" (0,0002 / 0,001 gon, 0,005 / 0,02 mil)
Duplo compensador	Compensador líquido de eixo duplo, Faixa de compensação: ±6'
Compensação da colimação	On/Off (selecionável)
Medição de distância	
Alcance com prisma	4,000 m
Precisão com prisma	1,5 mm + 2 ppm
Alcance sem prisma	500 m
Precisão sem prisma	2,0 mm + 2 ppm (0,2 - 200 m)
Tempo de medição	Fino: 0,9 seg Rápido: 0,6 seg Rastreio: 0,4 seg
Comunicação	
Bluetooth Classe 1.5, alcance: até 10m	
Memória Flash USB (máx. 32G)	
Serial RS232C, USB2.0 (Tipo A para memória USB)	
Geral	
Display	LCD, 192 x 80 pontos, Iluminação: on/off (Selecionável) / Teclado Alfanumérico / 28 teclas com iluminação
Autonomia da bateria	Até 14 horas
Proteção contra poeira/água	IP66
Temperatura de operação	-20°C to 60°C*



EDM avançado superpoderoso

- Alcance sem prisma de 500 m
- Alcance com prisma de 4.000 m
- Mira laser coaxial
- Precisão pontual da mira laser

Memória USB 2.0 de fácil acesso

- Até 32G de armazenamento
- Protegido contra intempéries
- Compatível com pen drives padrões do setor

Sistema avançado de codificação angular

- Precisão angular de 2" ou 5"
- Incorpora o exclusivo IACS (Sistema Independente de Calibração Angular) nos modelos de 2" e 5"

Construção reforçada e à prova d'água

- O classe de proteção IP66 contra poeira e água permite o trabalho em ambientes mais hostis
- Estrutura em liga de magnésio que proporciona maior resistência e precisão angular estável
- Visor gráfico e teclado físico alfanumérico (padrão)



For more information:
topconpositioning.com/gm-series

Specifications subject to change without notice.
©2018 Topcon Corporation All rights reserved.
7010-2251 A 4/18

The Bluetooth® word mark and logos are registered trademarks owned by Bluetooth SIG, Inc. and any use of such marks by Topcon is under license. Other trademarks and trade names are those of their respective owners.

Distribuidor autorizado:

Rua Mal. Deodoro, 717, 11° andar Conj.1101
Curitiba – PR - CEP:80020-320
Fone: (41) 3015-3040
www.embratopsul.com.br

